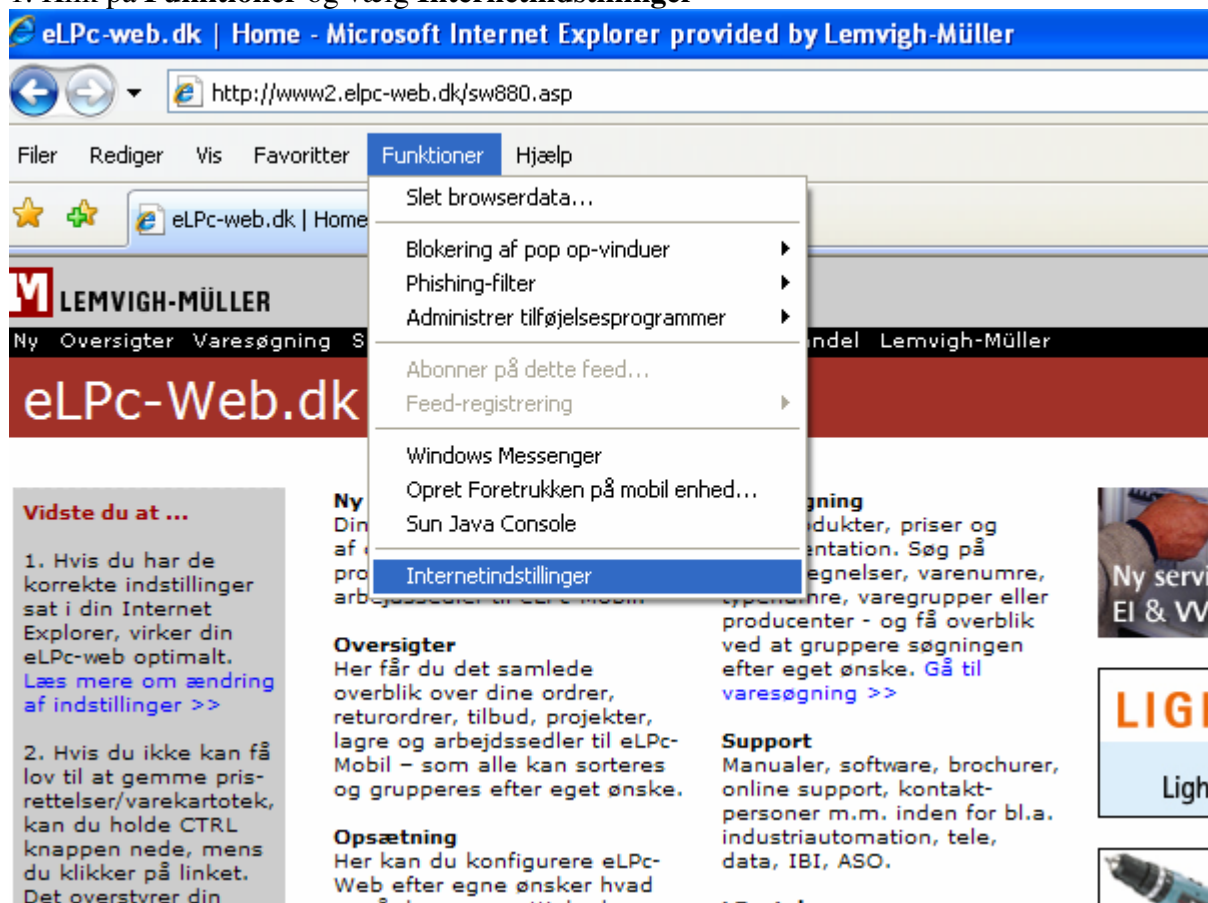
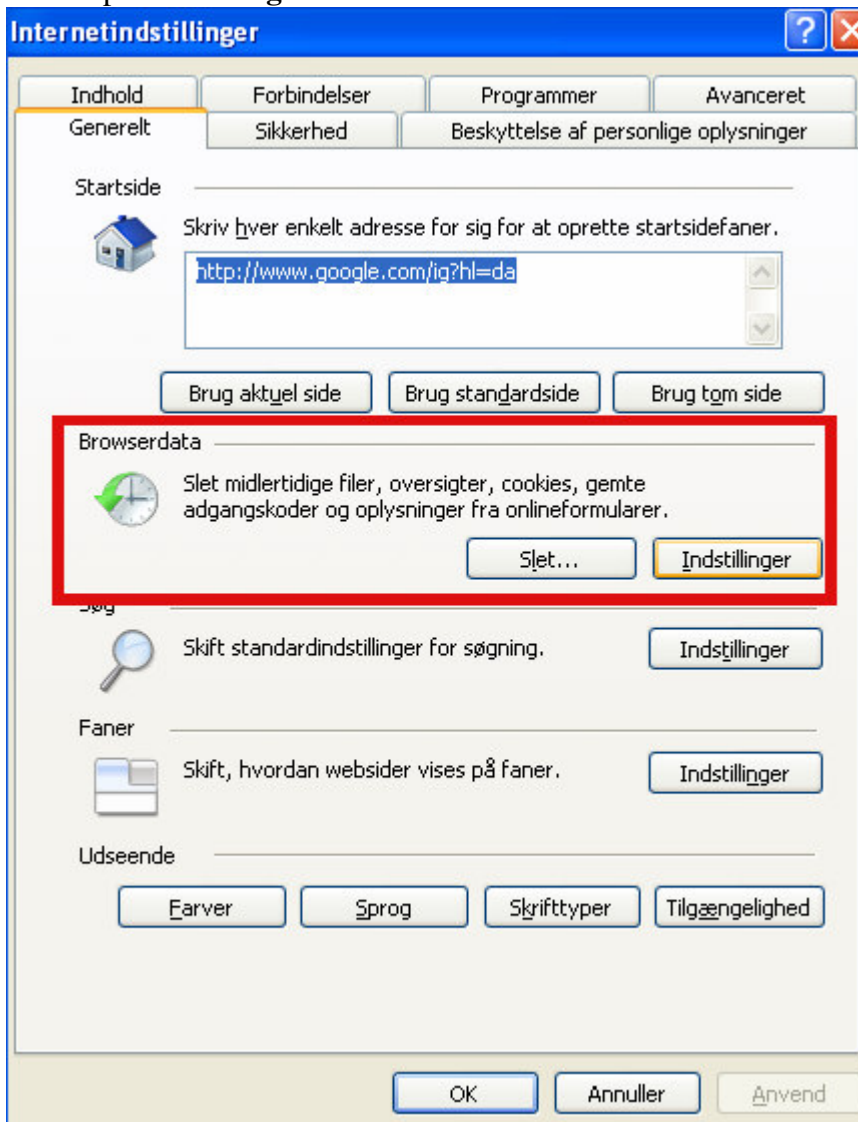


# Browserindstillinger for Internet Explorer 7.0

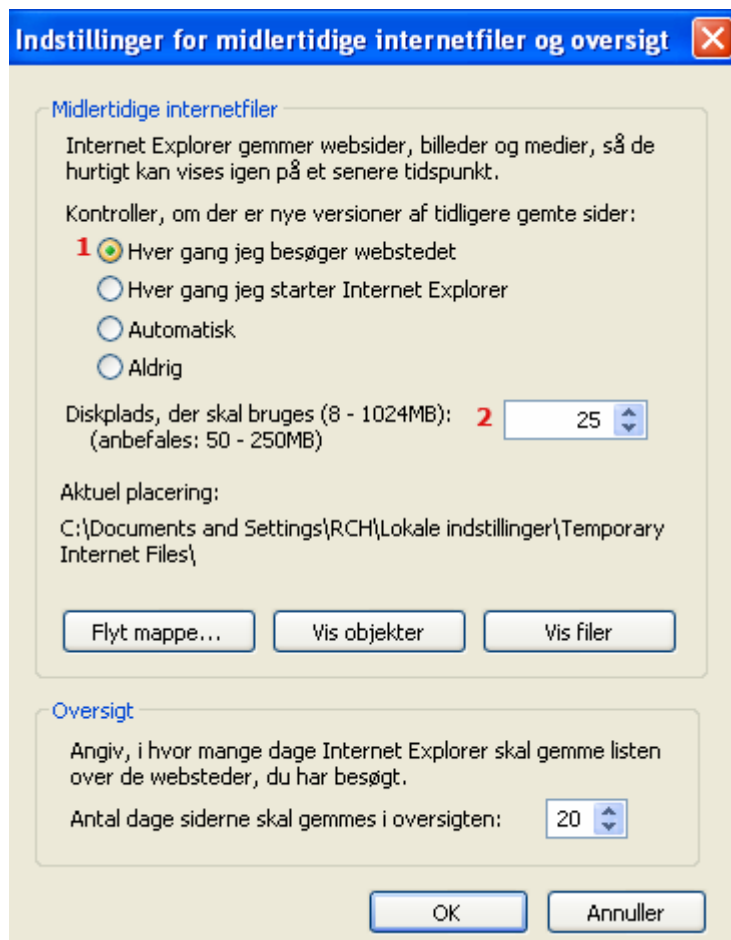
## 1. Klik på **Funktioner** og vælg **Internetindstillinger**



## 2. Klik på **Indstillinger**



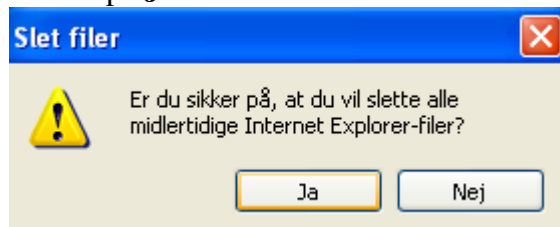
3. Klik på hver gang jeg besøger webstedet (1)
4. Sæt den tilladte brug af diskplads til 25 (2)
5. Klik på OK



6. Klik på **Slet**, ved siden af Indstillinger knappen. (3)
7. Ved Midlertidige Internetfiler klikker du på **Slet filer**



## 8. Klik på **Ja**

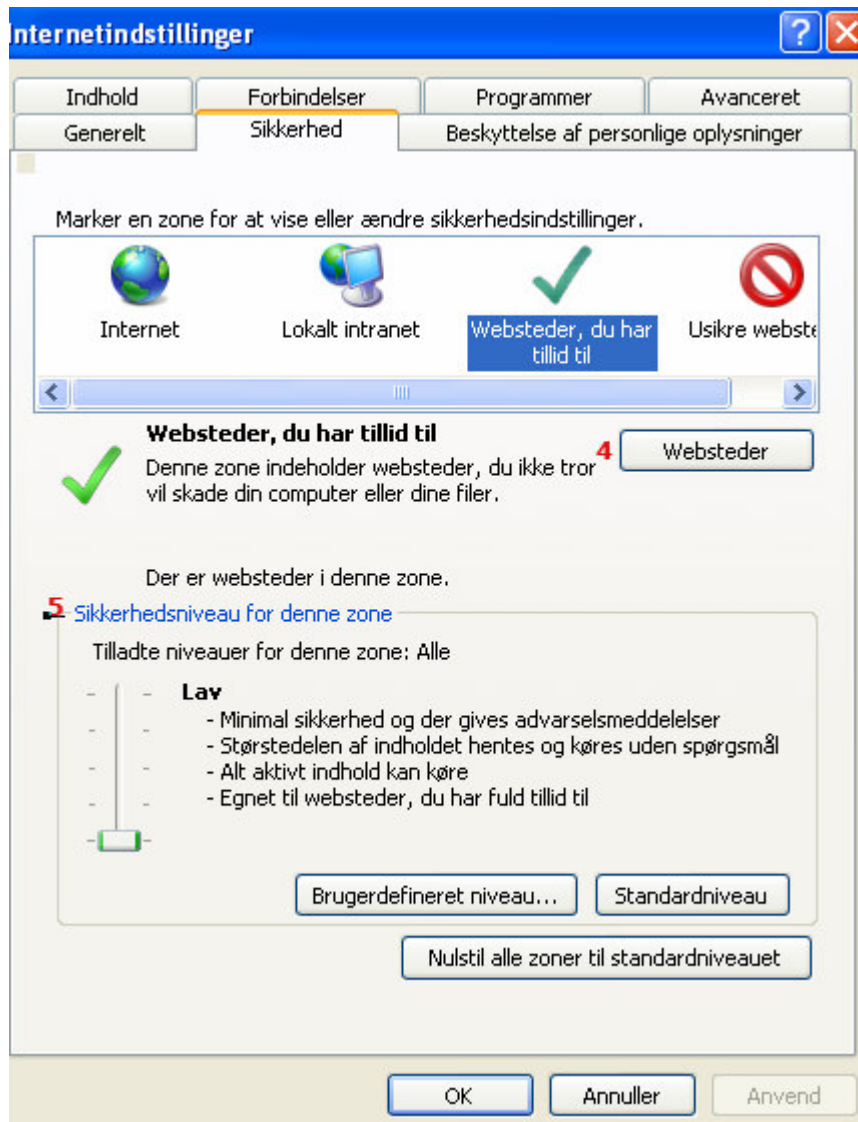


## 9. Klik på **Luk**, når du er tilbage på Slet Browserdata

## 10. Klik på fanebladet **Sikkerhed**.

## 11. Klik på det grønne flueben (Websteder du har tillid til)

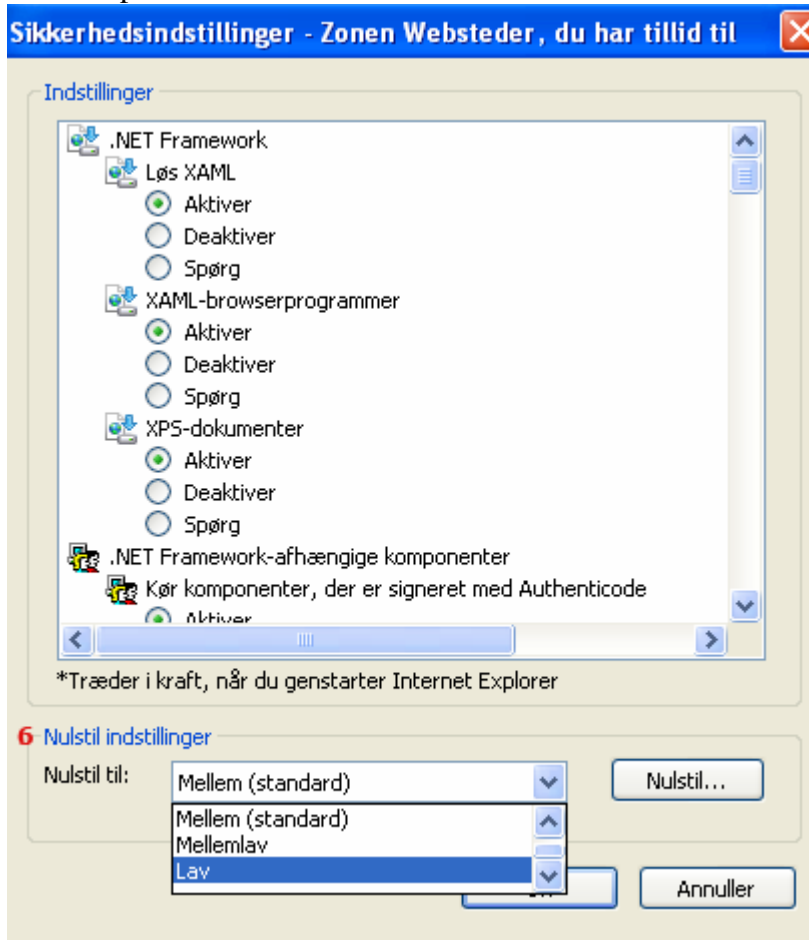
## 12. Klik på knappen **Websteder** (4)



## 13. Hvis du mangler niveauskyderen (5) skal du klikke på knappen **Brugerdefineret niveau**.

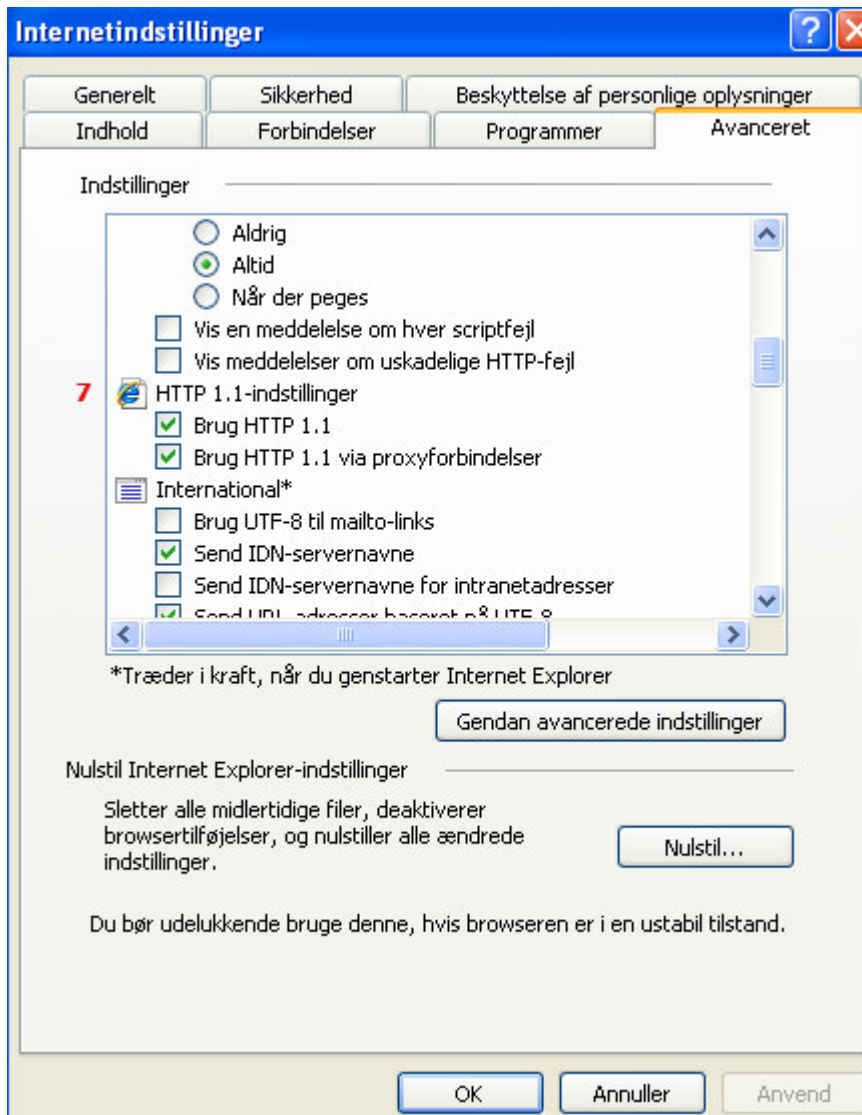
14. Her vælger du niveauet **Lav**. (6)

15. Klik på **Nulstil**.



16. Klik på fanebladet **Avanceret**

17. Begge felter under HTTP 1.1 indstillinger skal være markeret (7)



18. Klik på OK

19. Luk alle dine browservinduer ned

20. Start Internet Explorer