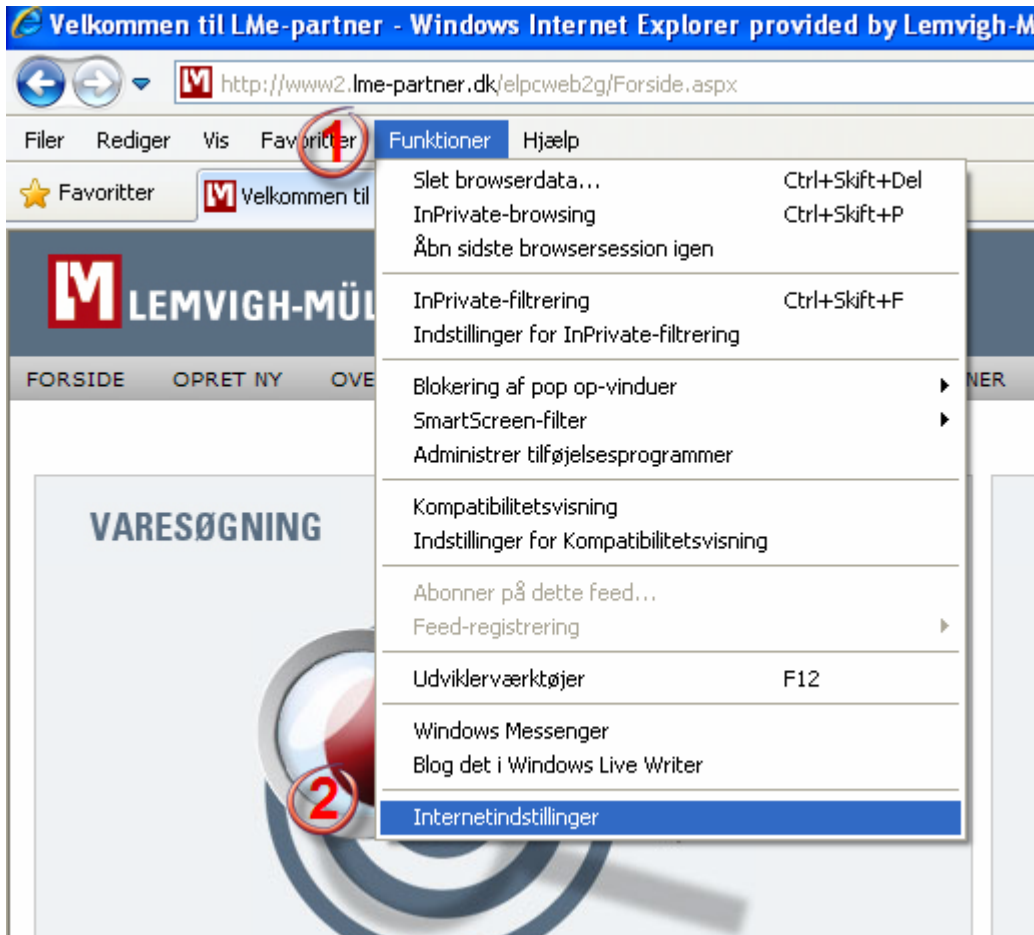
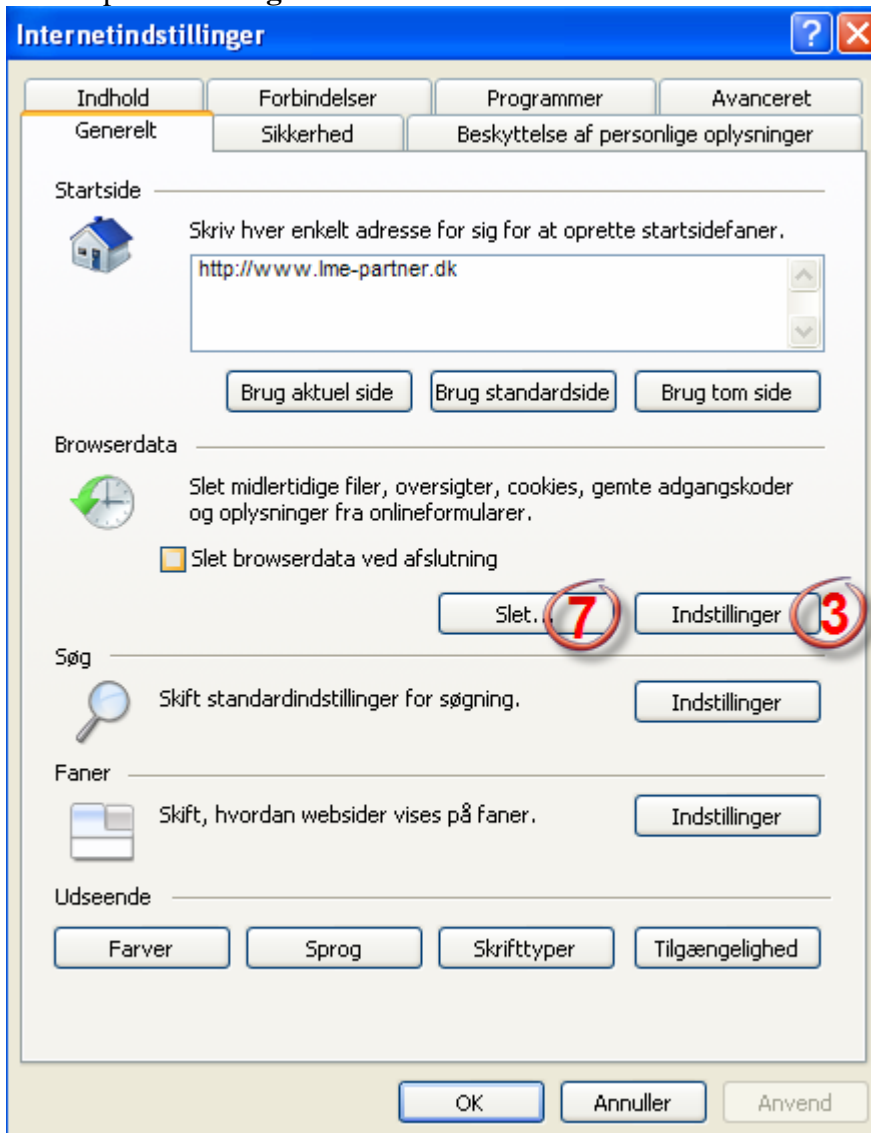


## Browserindstillinger for Internet Explorer 8.xx

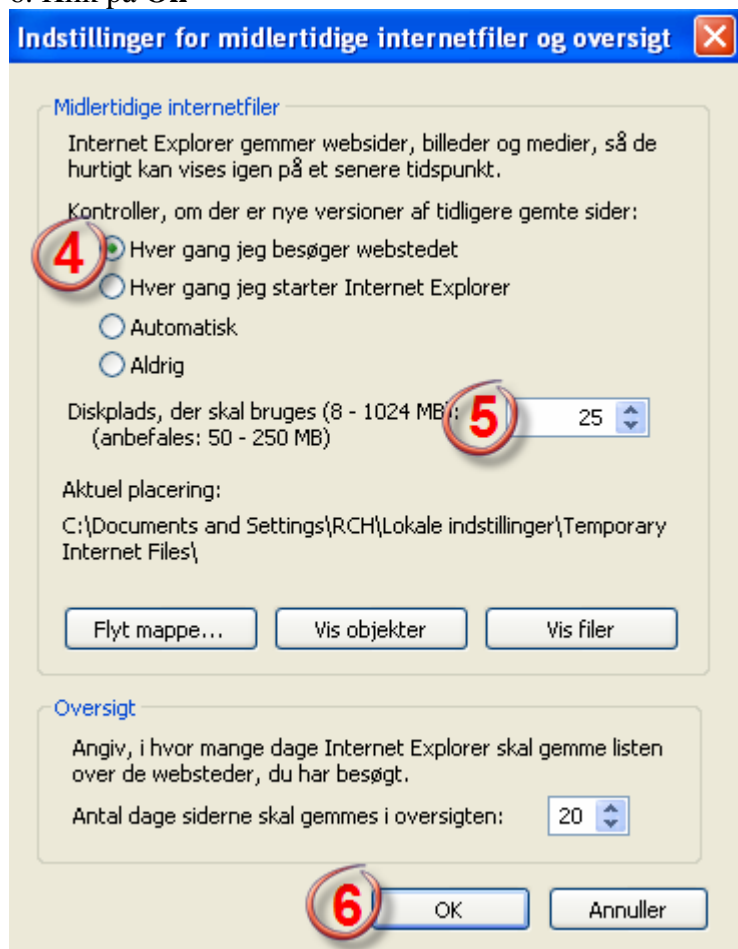
1. Klik på **Funktioner**
2. Vælg 1. Klik på **Funktioner** 2. Vælg **Internetindstillinger**



### 3. Klik på **Indstillinger**



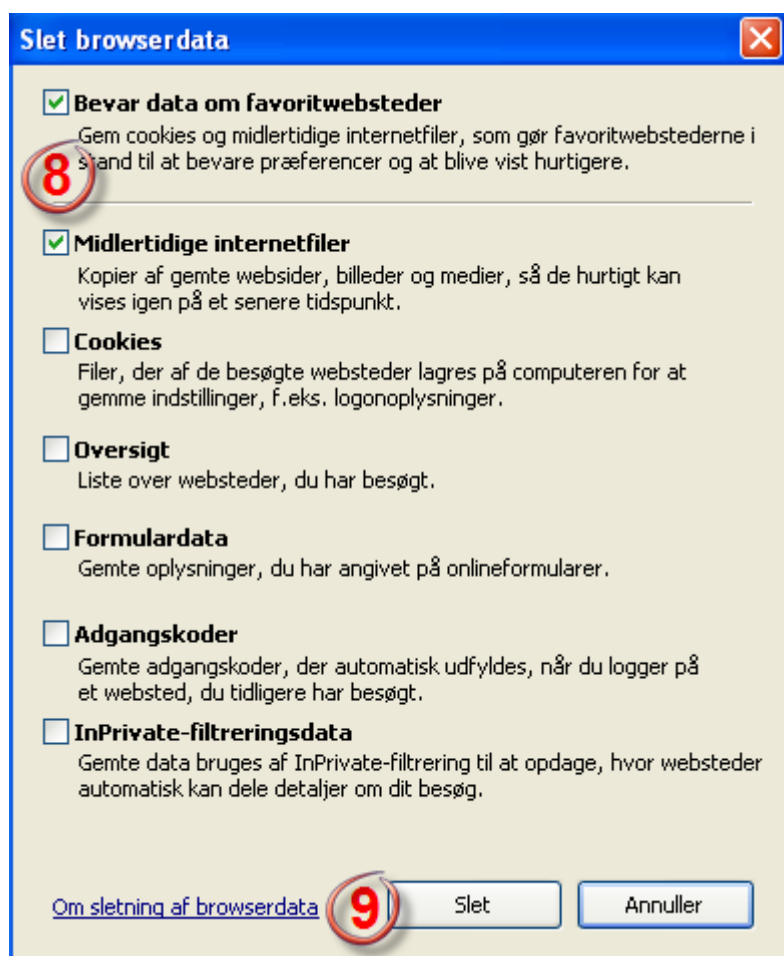
4. Sæt markering ved **Hver gang jeg besøger webstedet**
5. Sæt **diskplads der bruges** til 25
6. Klik på **Ok**



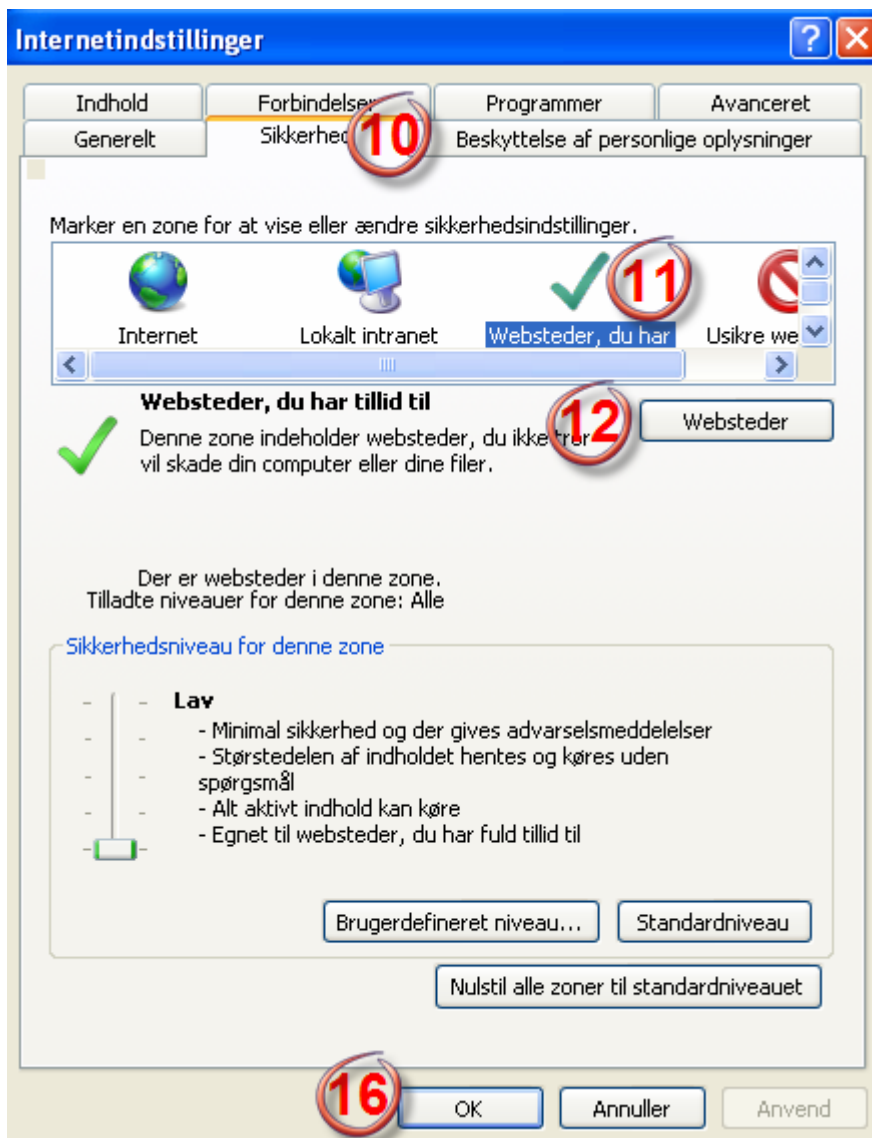
7. (billede 2) Klik på **Slet**

8. Bevar kun flueben i **Bevar data om favoritwebsteder** og **Midlertidige internetfiler**

9. Klik på **Slet**



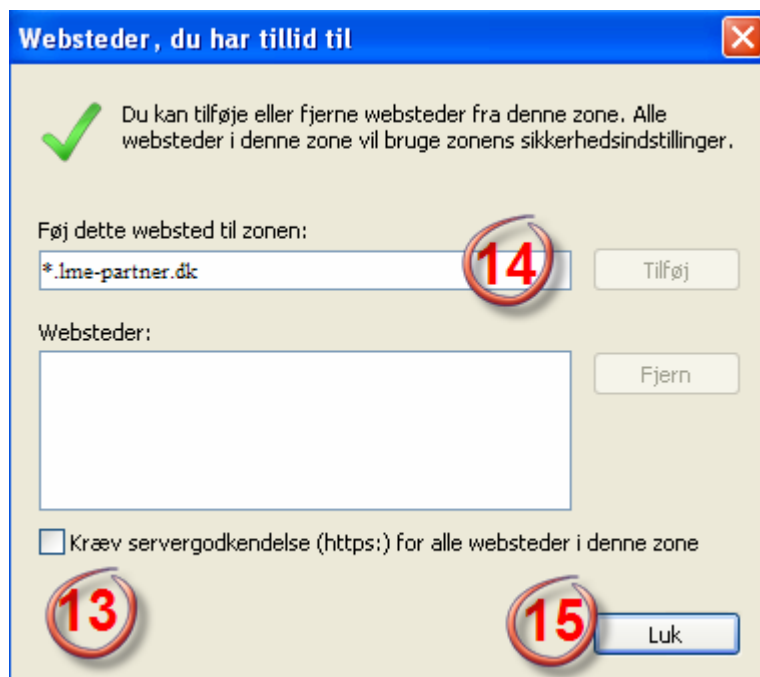
10. Gå til fanebladet **Sikkerhed**
11. Klik på det grønne flueben, **Websteder du har tillid til**
12. Klik på knappen **Websteder**



13. Fjern flueben fra **Kræv servergodkendelse**

14. I feltet **Føj dette websted til zonen:** skriver du \*.lme-partner.dk og klikker på **Tilføj**

15. Klik på **Luk**



16. Klik på **Ok**